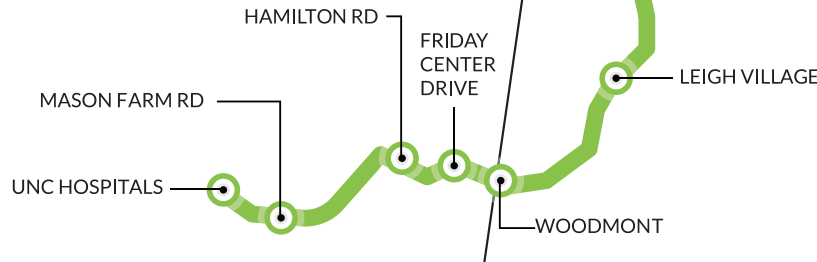


THE LIGHT-RAIL PROJECT

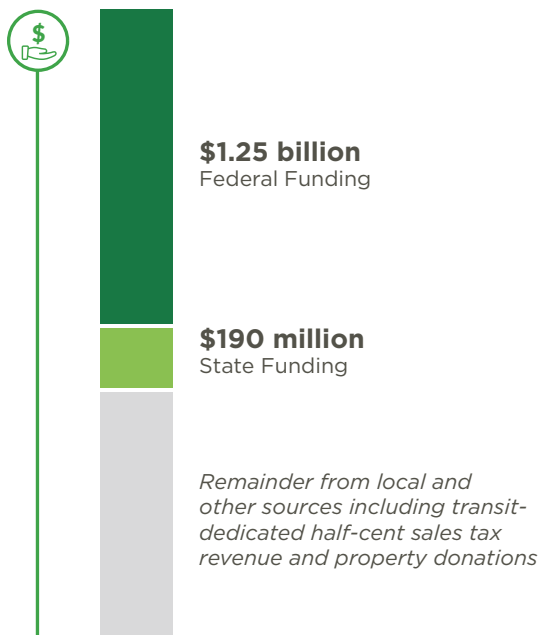
GO FORWARD
A COMMUNITY INVESTMENT IN TRANSIT

In 2011 and 2012, voters in Durham and Orange counties approved a half-cent sales tax to invest in more frequent and expanded bus service and other projects including a light-rail line. The line between UNC Hospitals in Chapel Hill and NC Central University in Durham will better connect neighborhoods to jobs, education and employment centers and provide a congestion-free alternative for commuters.

The project will directly connect three of the top 10 employers in the state and provide direct access to the rapidly growing employment center in downtown Durham, where parking is a challenge.



THE INVESTMENT



gotriangle.org/lightrail

@gotriangle

THE PROGRESS

Currently in the final design and engineering phase, and eligible for a federal investment of

\$1.2 BILLION

Construction is projected to begin in 2020, with service starting in 2028.

THE FUTURE

Will attract **new commercial and residential development, including more affordable housing**, that is projected to create tens of thousands of jobs and infuse billions into the local and state economies.

Will include **seven park-and-ride locations and connections to other transit services.**

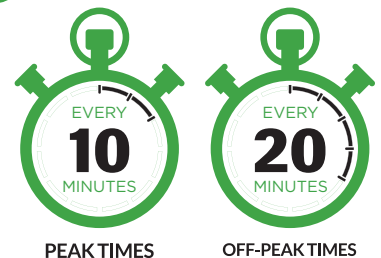
THE PLAN

- 17.7-mile light-rail line**
- 18 Stations** (19th proposed)
- Direct connections to universities:** Duke, UNC-Chapel Hill and NC Central and close proximity and connections to Durham Technical Community College
- College Service to major hospitals and medical facilities:** UNC, Duke and Durham VA Medical Centers
- Connections to a planned rail system from Durham through Raleigh to Garner in Wake County**, creating a regional transit network.

THE COMPARISON

Drive time between Chapel Hill and Durham on U.S. 15-501 increases by a minute each year.

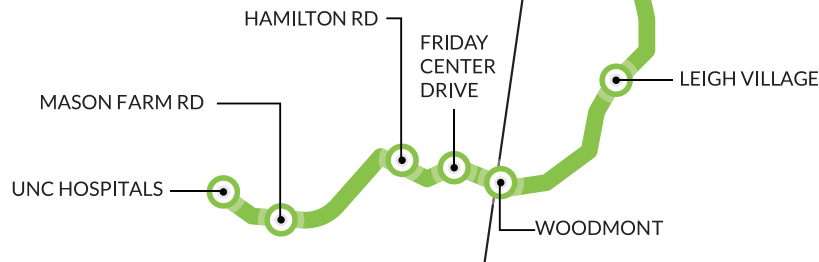
The light rail will run



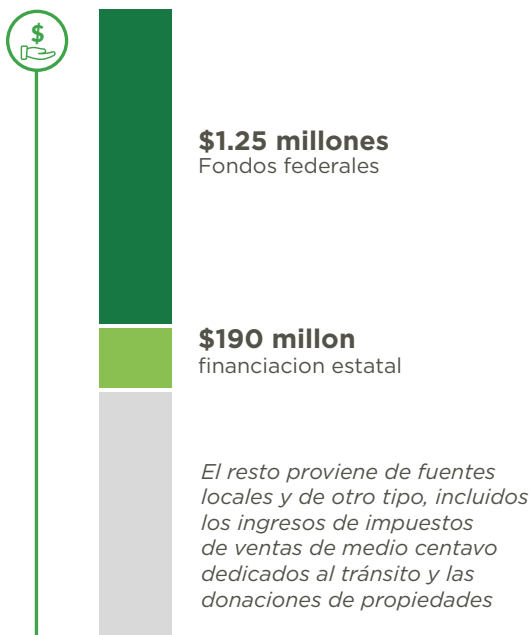
Projecting
23,900 TRIPS
A DAY

En el 2011 y 2012, los votantes de los condados de Durham y Orange aprobaron un aumento de impuesto de medio-centavo para invertir en un servicio de autobús más frecuente y expandido, y otros proyectos incluyendo una línea de tren ligero. La línea de tren ligero entre los hospitales de UNC en Chapel Hill y NC Central University en Durham proveerá una mejor conexión a trabajos, educación y centros de empleo, y proveerá una alternativa libre de congestión.

El proyecto conectará directamente con tres de los 10 empleadores más grandes del estado y proveerá acceso directo a muchos empleos en el centro de Durham, donde encontrar parqueo es difícil.



LA INVERSION



gotriangle.org/lightrail

@gotriangle

EL PROGRESO

Actualmente en la fase final de Ingeniería y diseño, siendo elegible para una inversión federal de

\$1.2 MILLARES

La construcción está proyectada a comenzar en el 2020, con el servicio iniciando en el 2028.

EL FUTURO

El tren ligero atraerá **nuevos desarrollos residenciales y comerciales, incluyendo más viviendas asequibles**, y se espera que creará miles de empleos e inyecte miles de millones de dólares a la

El proyecto incluirá **siete espacios para estacionar autos y usar tránsito**, así como conexiones a otros servicios de tránsito.

EL PLAN

- Una línea de tren ligero de 17.7 millas**
- 18 estaciones (19 propuestas)**
- Conexiones directas a las universidades:** Duke, UNC-Chapel Hill y NC Central, y conexiones cercanas a Durham Technical Community College
- Servicio a los hospitales e instalaciones médicas importantes:** Centros Médicos de UNC, Duke y Durham VA.
- Conexiones a una línea de ferrocarril que conectará a Durham y Garner, pasando por Raleigh, en el Condado de Wake**, creando una red de tránsito regional.

COMPARACIONES

- El tiempo manejando** entre Chapel Hill y Durham en la carretera US 15-501 aumenta un minuto cada año.
- El tren ligero correrá cada 10 minutos durante las horas pico y cada 20 minutos durante el resto del día**



Saliente 23,900 viajes al día